

ABB Industrial Drive

Neue Frequenzumrichtermodule, ACS850-04, 1,1 bis 500 kW



Einfacher und kostengünstiger Schrankeinbau

Die Frequenzumrichtermodule ACS850 sind für eine schnelle, kostengünstige Installation in Schaltschränke ausgelegt. Die Module mit Schutzart IP20 (IP00 bei Bauform G), die kleinsten mit einer Breite von nur 90 mm, können direkt nebeneinander installiert werden. Durch die kompakten Bauformen sind kleinere Schaltschränke und somit kleinere, kostengünstigere Schalt- und Elektroräume möglich.



Optimale Anpassung an Ihre Applikation

Der modulare Aufbau und die große Zahl an Optionen, einschließlich verschiedener Feldbusadapter und Gebersysteme vereinfachen die kundengerechte Anpassung. Mit dem standardmäßig integrierten ModBus und mit den umfangreichsten E/A-Erweiterungen auf dem Markt sind die neuen Frequenzumrichtermodule für die meisten Anwendungen geeignet. Die flexible Hardware-Konfiguration erlaubt die Auswahl genau der Merkmale, die benötigt werden.

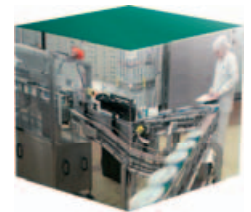


Alle Firmware-Parameter können auf einfache Weise mit dem Bedienpanel eingestellt werden. Ergänzend stehen PC-Tools mit Benutzerführung zur Verfügung,

die mit der Funktionsbaustein-Programmierung ohne zusätzliche Hardware eine Anpassung an spezielle Anwendungen ermöglichen.

Störungsfreier Betrieb Ihrer Prozesse

In die Frequenzumrichtermodule wurden neue Merkmale integriert, um die Zuverlässigkeit und Laufzeit der Antriebe zu verbessern:



- Ein Wartungs-Assistent ermöglicht eine vorbeugende Wartung des Antriebs oder seiner Komponenten
- Der Diagnose-Assistent lokalisiert die Ursache von Störungen und schlägt Maßnahmen zur Störungsbehebung vor
- Leiterplatten mit Schutzlack bieten einen verbesserten Schutz für die elektronischen Bauteile

Eine abnehmbare Memory Unit vereinfacht die Wartung des Antriebs. Sie speichert die komplette Firmware, einschließlich aller Benutzer-Einstellungen und der Motordaten. Dadurch kann der Antrieb nach einem Austausch der Leistungs- oder der Regelungseinheit ohne Software-Installation und Parametereinstellungen sofort weiterarbeiten.



Komfortable Bedienung spart Zeit

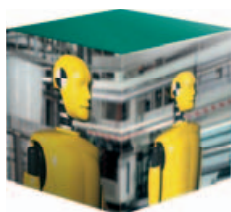
Für die ABB Industrial Drive Frequenzumrichtermodule sind verschiedene Makros verfügbar, die mit applikationsspezifisch voreingestellten Parametersätzen eine schnelle und einfache Inbetriebnahme ermöglichen.

Die Makros werden durch den intelligenten und intuitiven Inbetriebnahme-Assistenten ergänzt, der mit seiner integrierten Hilfefunktion den Benutzer schrittweise durch die Einstellung der Parameter führt. Zusätzlich vereinfachen mehrere komfortable Funktionen wie kurze und lange Parametermenüs, E/A-Mapping und eine Liste geänderter Parameter die Nutzung des Antriebs. Alle Funktionen können mit dem benutzerfreundlichen Bedienpanel aufgerufen werden.



Sicherheit im Paket

Die integrierte Funktion "Sicher abgeschaltetes Drehmoment" (Safe Torque Off, STO) entspricht den Anforderungen der Normen SIL 3 / IEC 61508, Cat 4/EN 954-1, EN ISO 13849-1:PL e. Als weitere Lösungen für Sicherheitsfunktionen sind die sichere Bremsensteuerung (Safe Brake Control, SBC) und die sichere Drehzahlbegrenzung (Safe Limited Speed, SLS) verfügbar.



Genau und zuverlässige Regelung

Die Performance und Funktionalität der Industrial Drive Frequenzumrichtermodule basiert auf der modernen Motorregelungstechnologie Direct Torque Control (DTC). Die direkte Drehmomentregelung hat sich seit Jahren in vielen Applikationen bewährt und wurde durch neue Merkmale weiter verbessert:



ABB Automation Products GmbH

Motors & Drives
Wallstadter Straße 59
D-68625 Ladenburg
Deutschland

Telefon +49 (0)6203 717 717
Telefax +49 (0)6203 717 600
Service-Tel. +49 (0) 1805 222 580
E-Mail motors.drives@de.abb.com
Internet www.abb.de/motors&drives

- Betriebsart für geringere Motorgeräusche
- Noch bessere Motor-Identifizierung bei Stillstand
- Höhere Ausgangsfrequenz
- Standardmäßig Unterstützung sowohl von Asynchron- als auch von Permanentmagnet-Motoren
- Verbesserte Drehmomentstabilität und Drehzahlverhalten, speziell bei niedrigen Drehzahlen ohne Geberückführung

Zusätzlich ist die Umrichter-Umrichter-Kommunikation für Master-Follower-Konfigurationen standardmäßig integriert.

Sparen Kosten und schonen die Umwelt

Ein besonderes Merkmal der Module ist der integrierte Energieeffizienz-Optimierer, der den Gesamtwirkungsgrad von Frequenzumrichter und Motor maximiert. Der Energiesparrechner informiert über die verbrauchte und eingesparte Energie in kWh. Die Antriebslüfter werden überwacht und gesteuert, um noch größere Energieeinsparungen zu erzielen.



Mit diesen Merkmalen wird der Energieverbrauch gesenkt und die CO₂-Emissionen werden reduziert.

Support von ABB

Die Frequenzumrichtermodule werden mit umfangreicher Dokumentation und Anleitungen für den Schaltschrankinbau geliefert. Für die Dimensionierung, Programmierung, Inbetriebnahme und Wartung der Antriebe sind intelligente PC-Tools verfügbar.



In über 60 Ländern bietet ABB mit seinem weltweiten Servicenetz und seinen Partnern Unterstützung für die ABB Industrial Drive Frequenzumrichtermodule.

ACS850-04 Frequenzumrichtermodule

- Leistungsbereich 1,1 bis 500 kW
- Spannungsbereich 380 bis 500 V
- Schutzart IP20 (IP00 bei Baugröße G)

Weitere Informationen enthält der technische Katalog, ABB Industrial Drive, ACS850, Frequenzumrichtermodule (3AUA0000055170).



www.abb.com/drivespartners